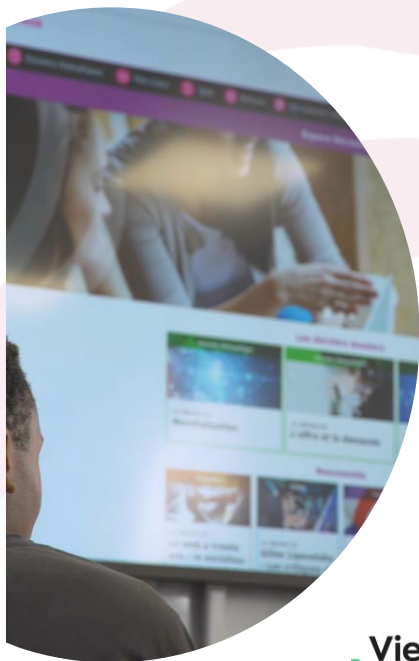


CONNECTER PARTAGER ILLUSTRER

En partenariat avec le ministère de l'Éducation nationale, **Melchior** est le site de ressources pédagogiques en libre accès conçues par des enseignants pour les enseignants et les élèves.



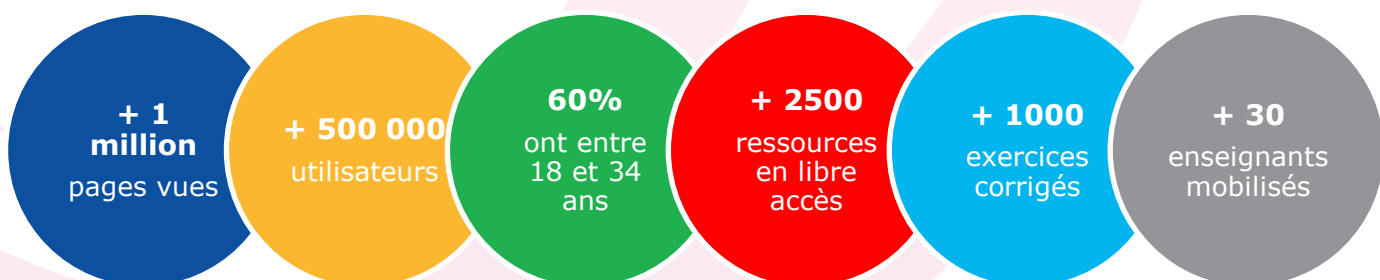
Melchior offre :

- Tous les programmes de sciences économiques et sociales de la seconde aux classes préparatoires accompagnés de supports de cours (exercices, vidéos, podcasts, infographies, notes de lecture, quiz...)
- Des ressources innovantes pour illustrer chaque thématique (études de cas, mises en activité, focus entreprises...), des dossiers autour de thématiques croisées (entreprise, climat, nouvelles technologies, mondialisation...) et des décryptages de l'actualité
- Des ressources originales créées avec nos partenaires :



Le + : Un site intuitif, agile, actualisé, personnalisable.

Melchior propose un **compte personnel** pour les **enseignants** leur permettant de personnaliser leurs cours et les partager, et pour les **élèves** leur permettant de s'entraîner et sauvegarder leurs résultats aux quiz tout au long de l'année.



POURQUOI CHOISIR MELCHIOR ?

- Des ressources produites par des enseignants pilotés par un IA-IPR de SES pour répondre aux attentes des enseignants et garantir le respect des programmes



« Les documents mis en ligne sont synthétiques, actualisés et variés. Mes élèves de 1ES ont à disposition des articles clairs et ô combien proches par les faits des attentes du programme ! » **Thierry C. (Professeur de sciences économiques et sociales, Lycée franco-américain de New York)**

- Les nouveaux programmes de la seconde à la terminale accompagnés d'exercices et ressources pensés pour la préparation au baccalauréat 2021 et l'accompagnement vers le Grand Oral
- Toutes les ressources sont en libre accès et actualisées, notamment avec l'impact de la Covid-19.
- Des ressources pédagogiques pensées pour faciliter l'enseignement à distance



« Melchior m'a permis de suivre virtuellement mon cours de Terminale ES, lors de la crise du Covid-19. En tant qu'élève, le site m'a permis de comprendre des enjeux politiques et sociaux, tout en maintenant le lien avec le cours. » **Jade F. (Élève de Terminale ES)**

- Les cours d'économie, de sociologie et d'histoire des classes préparatoires aux grandes écoles et des ressources pour se projeter vers les études supérieures
- Une pluralité de points de vue qui rend compte des débats qui font société

Zoom sur : L'enseignement à distance avec l'Éco à la maison

Pendant le confinement, les enseignants et élèves ont été confrontés à un **travail à distance inédit** auquel Melchior a apporté une réponse :

- Des décryptages pédagogiques de la crise sanitaire et économique par des experts académiques (P. Artus, P. Aghion, G. Cette, S. Jean, I. Méjean...)
- De nombreux podcasts
- La mise à disposition des corrigés pour les élèves



Melchior s'inscrit dans le cadre du **Programme Enseignants-Entreprises**, acteur incontournable du dialogue entre le monde de l'enseignement et le monde de l'entreprise.

Le PEE organise également les **Entretiens Enseignants-Entreprises**, l'université d'été qui vise à éclairer une thématique inscrite dans les programmes scolaires à la lumière du regard du monde académique et du monde de l'entreprise.



+ 700
Participants

+ 100
Intervenants

+ 91%
Des conférences notées « excellentes »

+ 97%
Des enseignants recommandent l'événement à leur collègues

+ 100 000
Personnes touchées sur les réseaux sociaux

Gouvernance :

La gouvernance est assurée par des représentants du monde de l'enseignement, de l'entreprise et des médias.

Comité stratégique

Président
Patrick Artus

Collège Éducation
Charline Avenel
Sophie Béjean
Edouard Geffray
Jean-Marc Huart
Eric Labaye
William Marois
Marc Montoussé

Collège Entreprises
Guilène Bertin-Perri
Armelle Levieux
Eric Rebiffé
Nadine Stutter-Prevot

Collège Société civile
Eric Charbonnier
Marie Dancer
Philippe Escande
Soazig Le Nevé
Eric Meyer
Adrien de Tricornot
Jean-Marc Vittori

Comité exécutif

SES
Dominique Chamblay, IA-IPR
Evelyne Delhomme, IA-IPR
Christophe Lavielle, IGEN
Denis Martin, IA-IPR

Économie et gestion
Estève Aubouer, IA-IPR
Fabienne Keroulas, IA-IPR
Pierre Vinard, IGEN

Histoire-Géographie
Olivier Dautresme, IA-IPR
Christelle Jouhanneau, IA-IPR
Florence Smits, IGEN

STVST
Michèle Delomel, IA-IPR
Bertrand Pajot, IGEN

Partenaires
Olivier Gossner, Chef du département d'économie, École polytechnique
Rosalinda Solotareff, Directrice des études, ENSAE
Philippe Tibi, Professeur, École polytechnique

Contact :

Béatrice Couairon
Directrice du Programme Enseignants-Entreprises
Mail : beatrice.couairon@idep.net Tél : 01 53 23 05 49

www.melchior.fr

Programme Enseignants-Entreprises : 29, rue de Lisbonne 75008 Paris

Nous suivre :

