

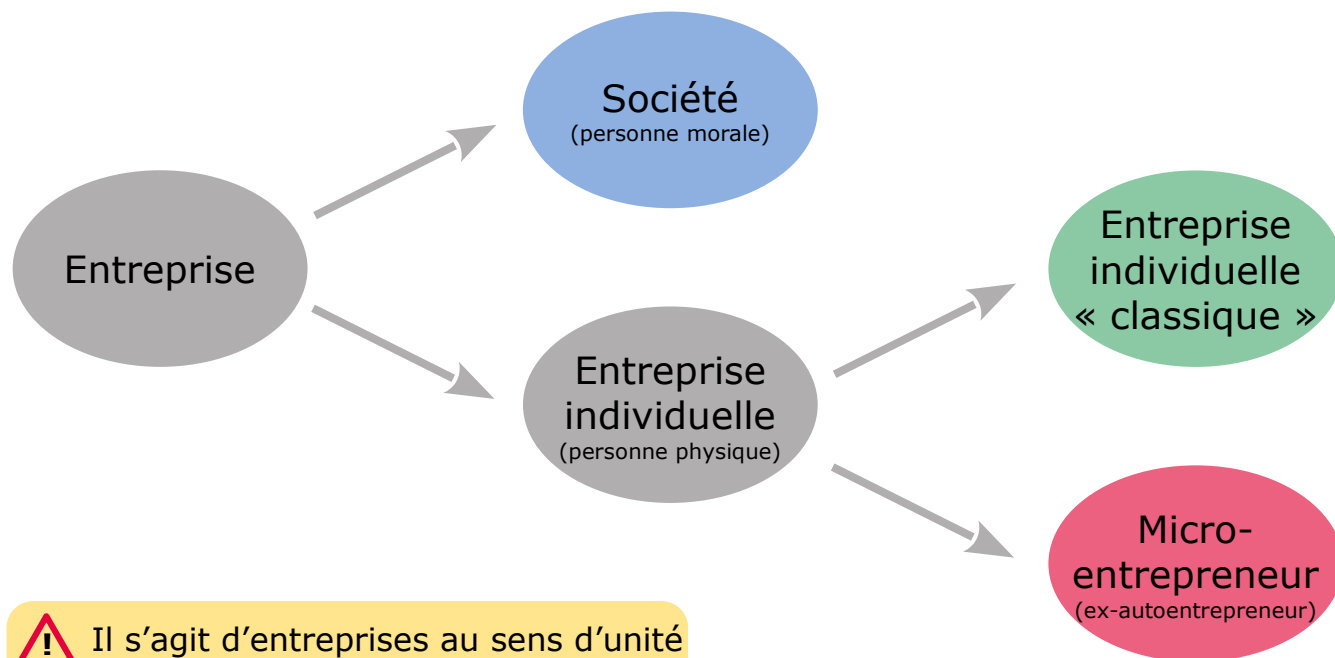
Créations d'entreprise et créations d'emplois : que nous révèlent les grands indicateurs ?

Jean-Luc Tavernier
Directeur général de l'Insee

Zone Vidéo insérée
pendant le Live
(NE PAS INCLURE dans
le power point mais
réservez cette zone)

Créations d'entreprises

Création d'entreprise \approx Immatriculation au répertoire Sirene

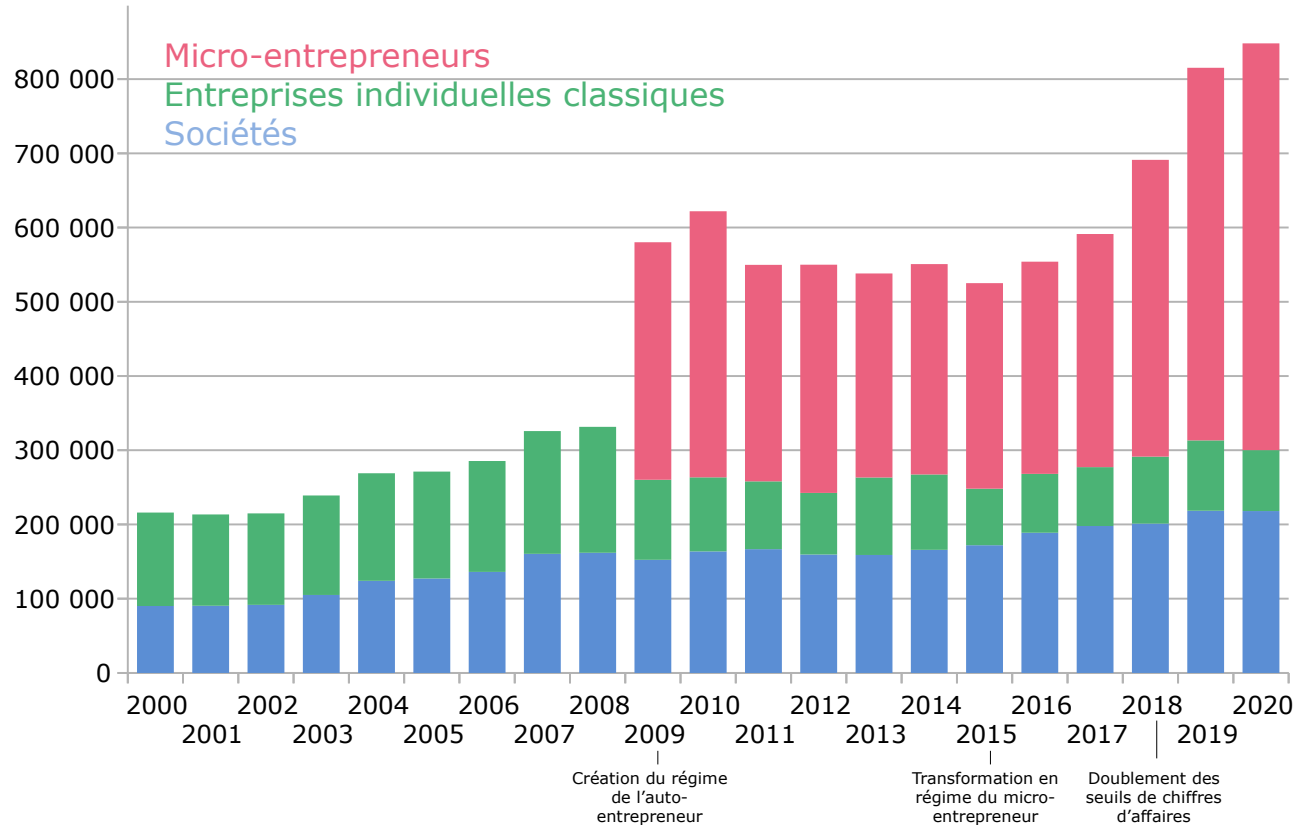


Il s'agit d'entreprises au sens d'unité légale, et non d'entreprises au sens de l'analyse éco. ou stat. (LME)

Zone Vidéo insérée
pendant le Live
(NE PAS INCLURE dans
le power point mais
réservez cette zone)

#EEE2021

Créations d'entreprises

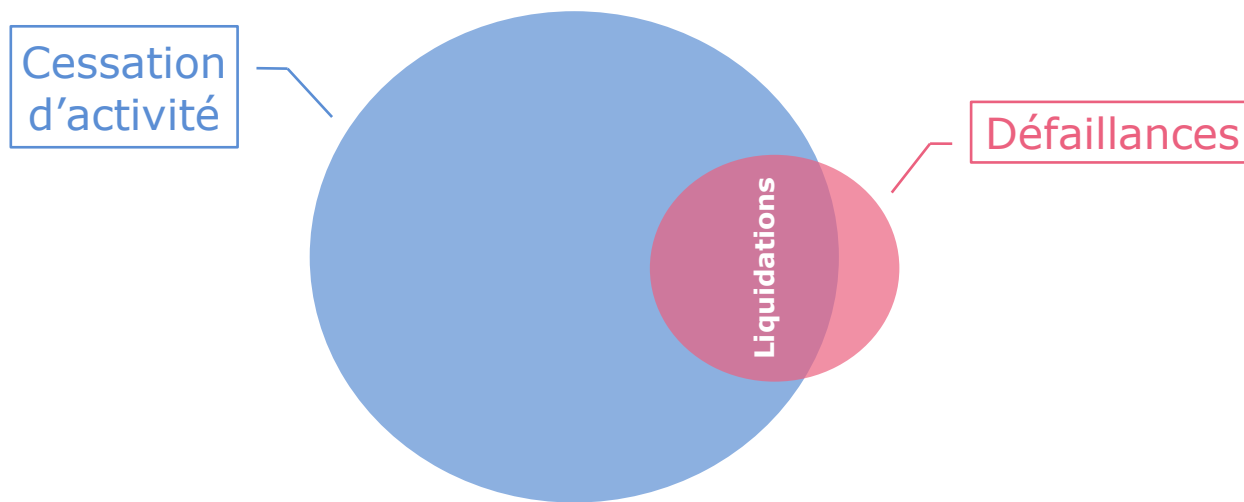


Zone Vidéo insérée
pendant le Live
(NE PAS INCLURE dans
le power point mais
réservez cette zone)

#EEE2021

Défaillances d'entreprises

Défaillance d'entreprise \approx cessation de paiement

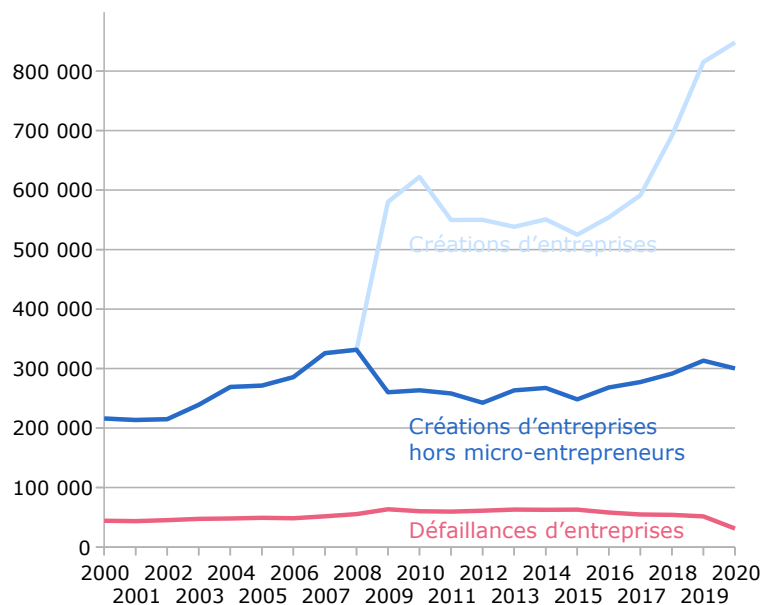


Cessation d'activité sans liquidation → départ à la retraite, etc.
Défaillance sans liquidation → sauvegarde, redressement

Zone Vidéo insérée
pendant le Live
(NE PAS INCLURE dans
le power point mais
réservez cette zone)

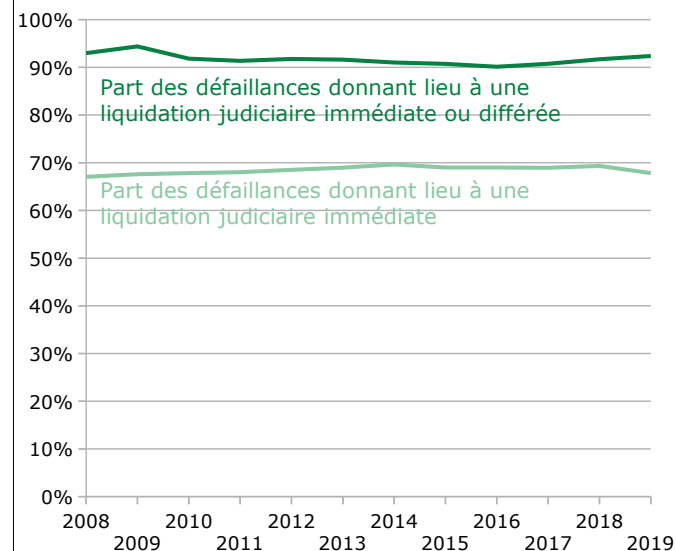
Défaillances d'entreprises

Créations et défaillances d'entreprises



Source : Insee, Banque de France

Liquidations judiciaires



Source : Ministère de la justice/SG/SEM/SDSE

Zone Vidéo insérée
pendant le Live
(NE PAS INCLURE dans
le power point mais
réservez cette zone)

#EEE2021



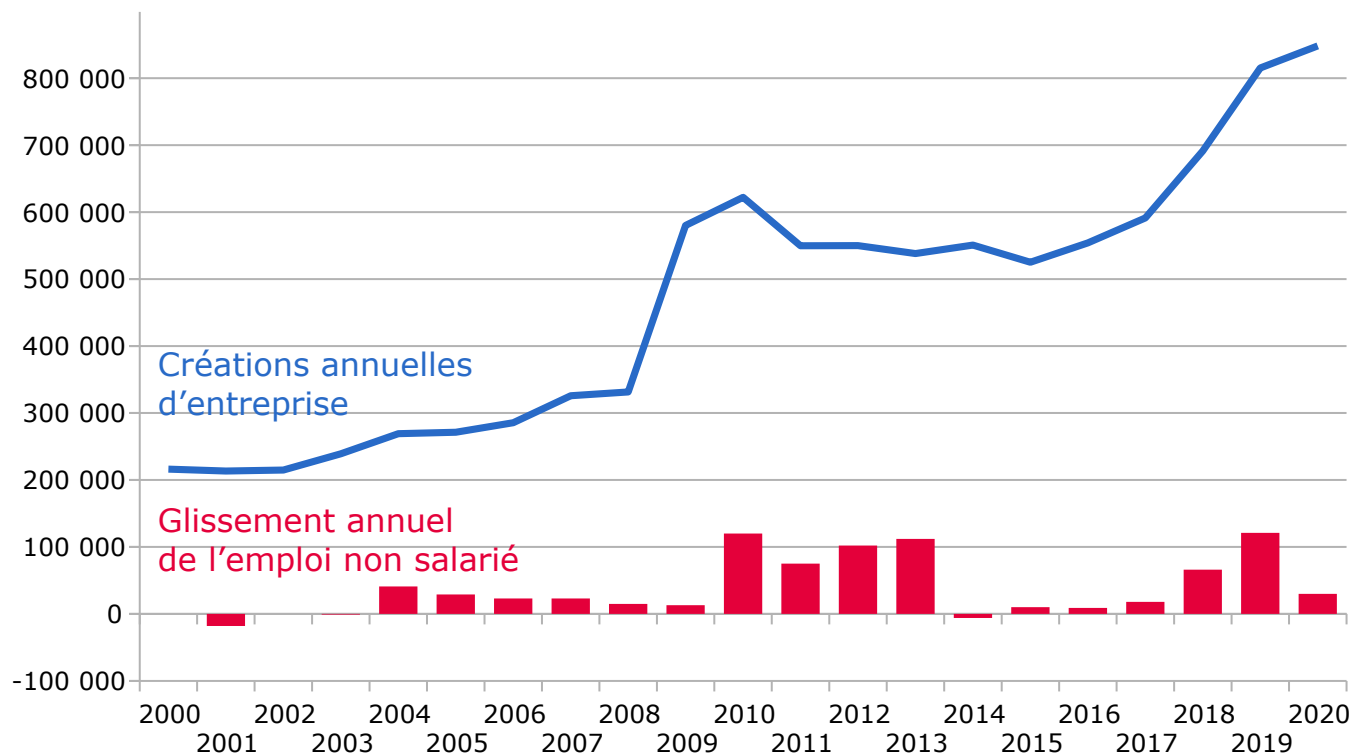
Les liquidations judiciaires différées
peuvent correspondre à des
défaillances des années antérieures

Des créations d'entreprises aux créations (brutes) d'emploi...

- Les créations d'entreprises sont observées en quasi-temps réel, avec l'inscription au répertoire Sirene
- Une partie de ces entreprises ne démarrent jamais d'activité, notamment parmi les micro-entrepreneurs
- L'activité est mesurée par les chiffres d'affaires déclarés aux organismes de protection sociale pour le règlement des cotisations, que l'on apprécie sur l'année civile
 - *fin d'année civile + délais de déclaration + délais de traitement*
- Par ailleurs, l'activité des entrepreneurs peut se cumuler à un (ou plusieurs) emploi salariés
 - *consolidation avec les revenus tirés de ces emplois pour déterminer le statut, salarié ou non salarié*

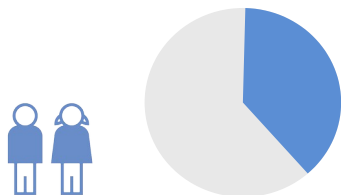
Zone Vidéo insérée
pendant le Live
(NE PAS INCLURE dans
le power point mais
réservez cette zone)

Créations d'entreprises et créations d'emploi

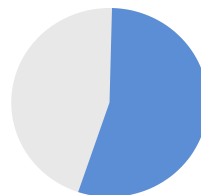


Zone Vidéo insérée
pendant le Live
(NE PAS INCLURE dans
le power point mais
réservez cette zone)

Profil des créateurs d'entreprises « classiques »



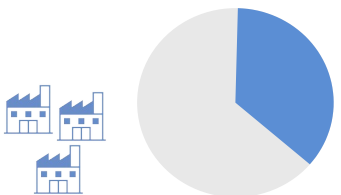
3 sur 10 sont des
femmes



plus de 1 sur 2
sont diplômés du
supérieur



1 sur 3 était
salaré du secteur
privé



1 sur 3 avait déjà
créé une
entreprise avant



1 sur 8 a créé son
entreprise sans
apport financier

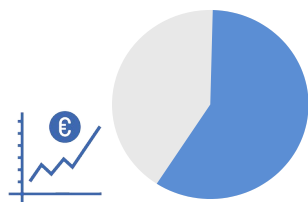


1 sur 4 emploie
au moins un
salaré après 6 à
12 mois

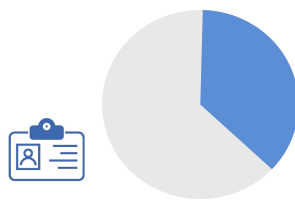
Zone Vidéo insérée
pendant le Live
(NE PAS INCLURE dans
le power point mais
réservez cette zone)

#EEE2021

Profil des micro-entrepreneurs



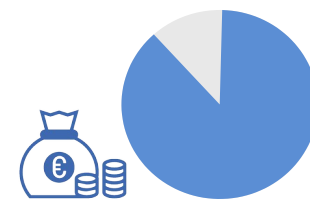
6 sur 10
démarrent une
activité



1 sur 3
conserve une
activité salariée



1 sur 2 a créé son
entreprise sans
apport financier



9 sur 10
gagnent moins
que le SMIC

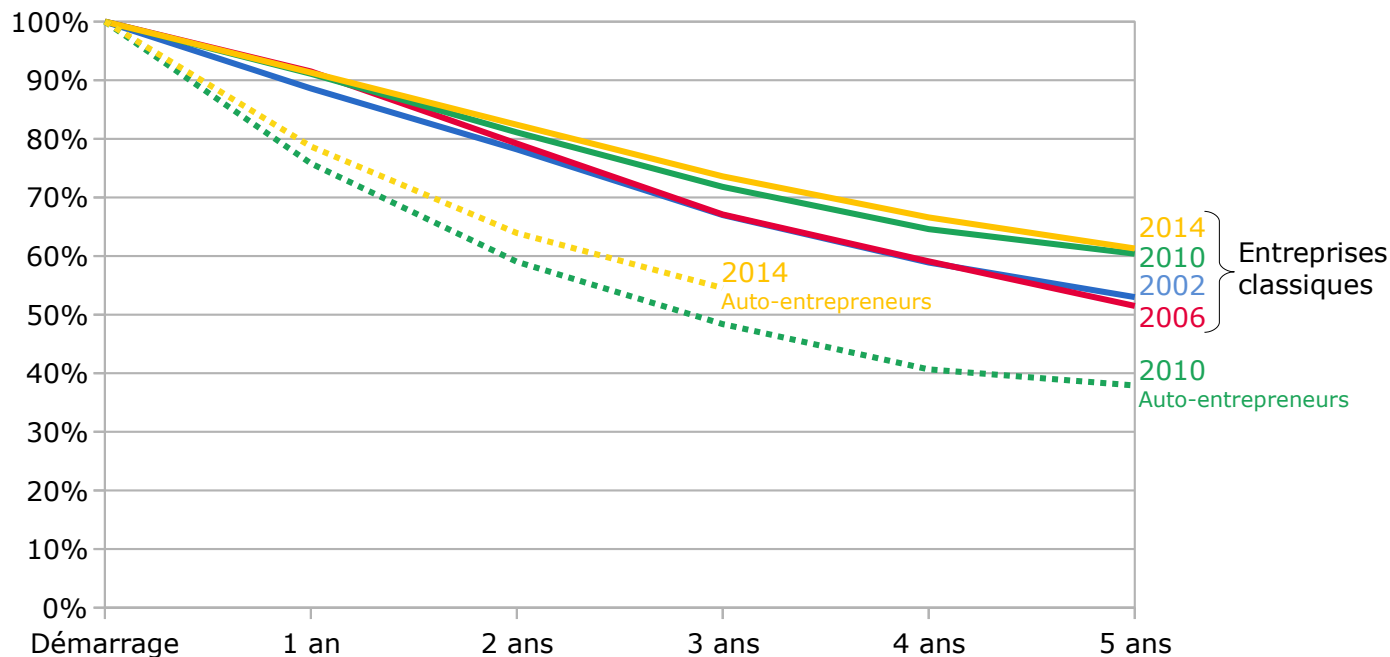
Zone Vidéo insérée
pendant le Live
(NE PAS INCLURE dans
le power point mais
réservez cette zone)

Situation antérieure du créateur	Micro-entrepreneurs	Entreprise « classique »
Indépendant, chef d'entreprise salarié	6	33
Salarié	43	40
Chômeur, inactif	51	28

Niveau d'étude du créateur	Micro-entrepreneurs	Entreprise « classique »
Peu diplômé	31	28
Baccalauréat	23	16
Enseignement supérieur	45	56

Source : Insee, enquêtes Sine 2018

Taux de pérennité des entreprises créées



Zone Vidéo insérée
pendant le Live
(NE PAS INCLURE dans
le power point mais
réservez cette zone)

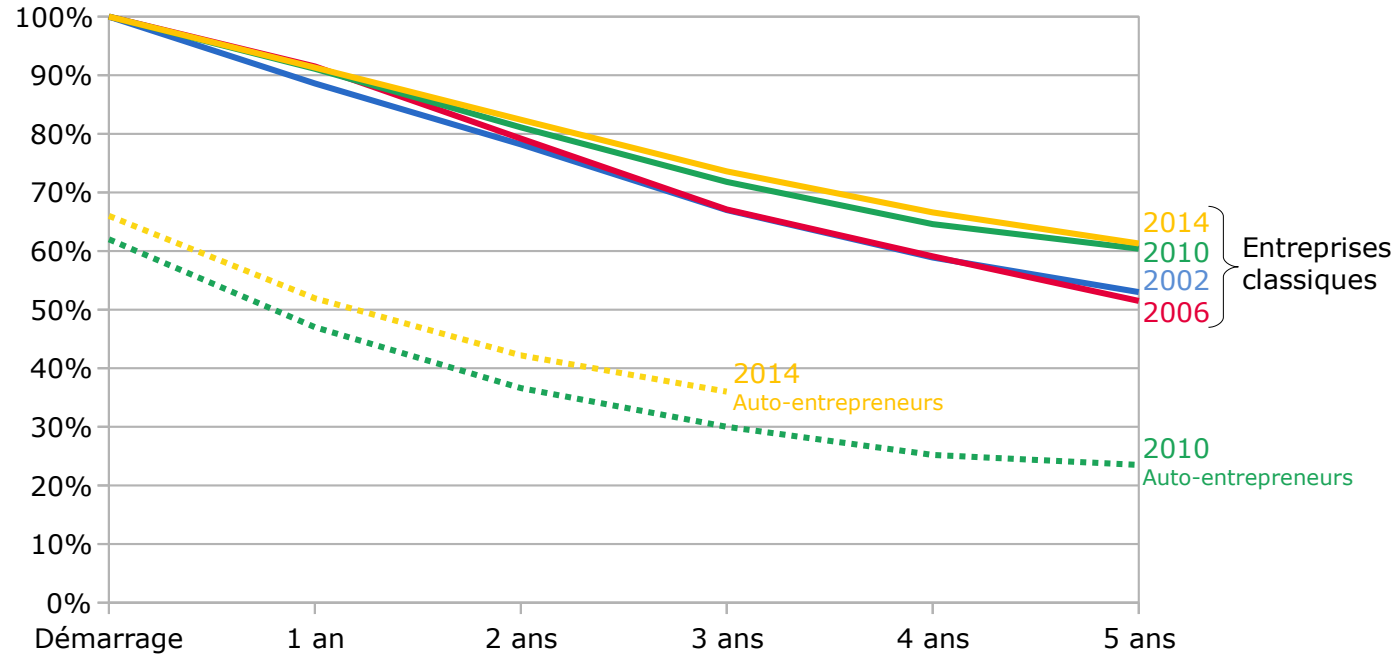
#EEE2021



Pour les auto-entrepreneurs, uniquement ceux qui démarrent une activité (62 % pour la « génération » 2010, 66 % pour la génération 2014).

Source : Insee, enquêtes Sine

Taux de pérennité des entreprises créées



Source : Insee, enquêtes Sine

Zone Vidéo insérée
pendant le Live
(NE PAS INCLURE dans
le power point mais
réservez cette zone)

Les plus fortes évolutions du nombre de créations d'entreprises en 2020

	Évolution 2019/2020 (en %)			Contribution (en points)
	Micro-entrepreneurs	Entreprises hors micro-entrepreneurs	Ensemble	Ensemble
Secteurs en forte hausse				
Autres activités de poste et de courrier	55,8	-55,1	45,9	2,7
Vente à distance	65,1	28,2	56,7	1,4
Création artistique relevant des arts plastiques	18,8	385,6	239,1	0,7
Nettoyage courant des bâtiments	23,0	-7,4	16,9	0,4
Agences immobilières	18,4	2,3	13,9	0,3
Travaux d'installation électrique dans tous locaux	27,7	4,1	18,1	0,2
Secteurs en forte baisse				
Enseignement de disciplines sportives et d'activités de loisirs	-19,9	-25,8	-20,6	-0,2
Autres activités récréatives et de loisirs	-28,1	-37,6	-29,2	-0,6
Transports de voyageurs par taxis	-30,9	-31,4	-31,2	-0,6
Ensemble des activités marchandes non agricoles	9,2	-13,5	4,0	4,0



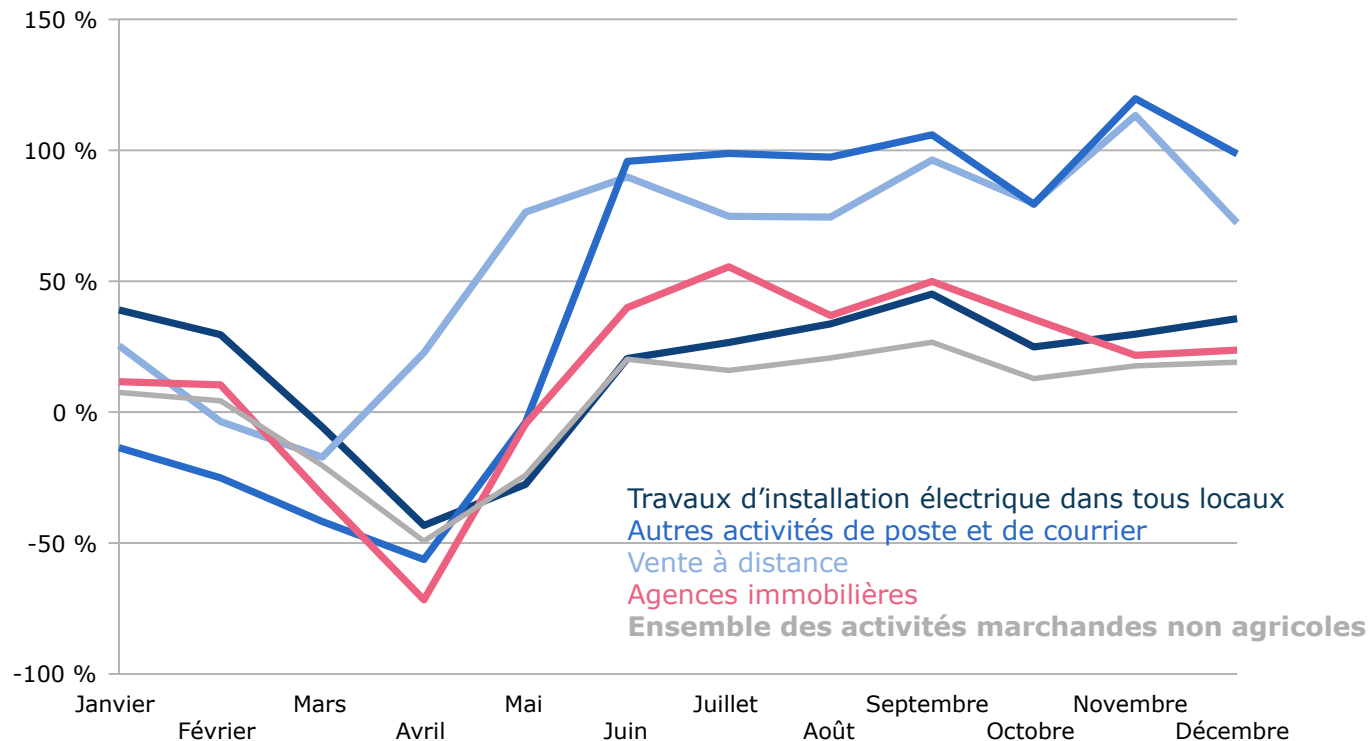
Création artistique → réforme du régime social des artistes-auteurs en novembre 2019

Travaux d'installation électrique → déploiement de la fibre optique

Zone Vidéo insérée pendant le Live (NE PAS INCLURE dans le power point mais réservez cette zone)

Les plus fortes hausses du nombre de créations d'entreprises en 2020

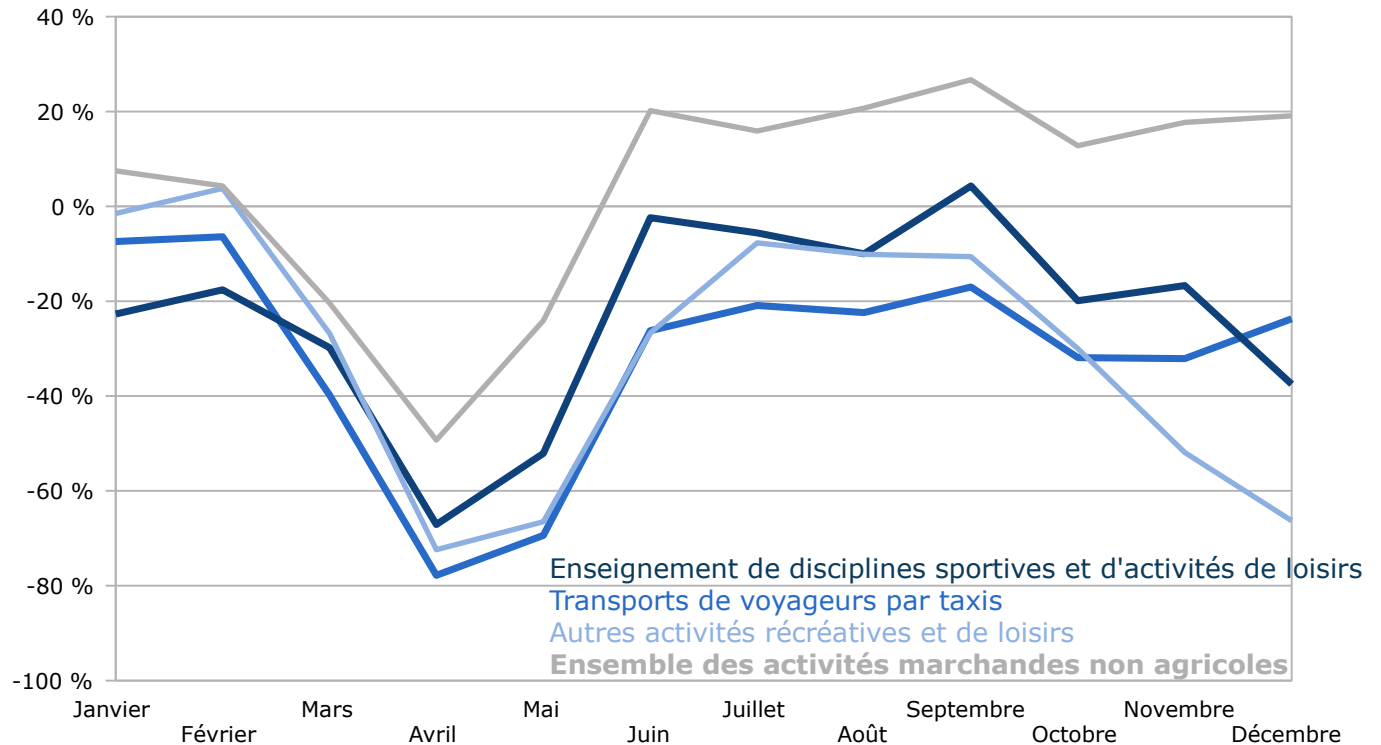
(glissement annuel par rapport au même mois de 2019)



Zone Vidéo insérée
pendant le Live
(NE PAS INCLURE dans
le power point mais
réservez cette zone)

Les plus fortes baisses du nombre de créations d'entreprises en 2020

(glissement annuel par rapport au même mois de 2019)



Zone Vidéo insérée
pendant le Live
(NE PAS INCLURE dans
le power point mais
réservez cette zone)