



# POURQUOI FAIRE UNE CLASSE PRÉPA ?

La vraie vie des étudiants en  
classes préparatoires  
aux grandes écoles

*Janvier 2019*

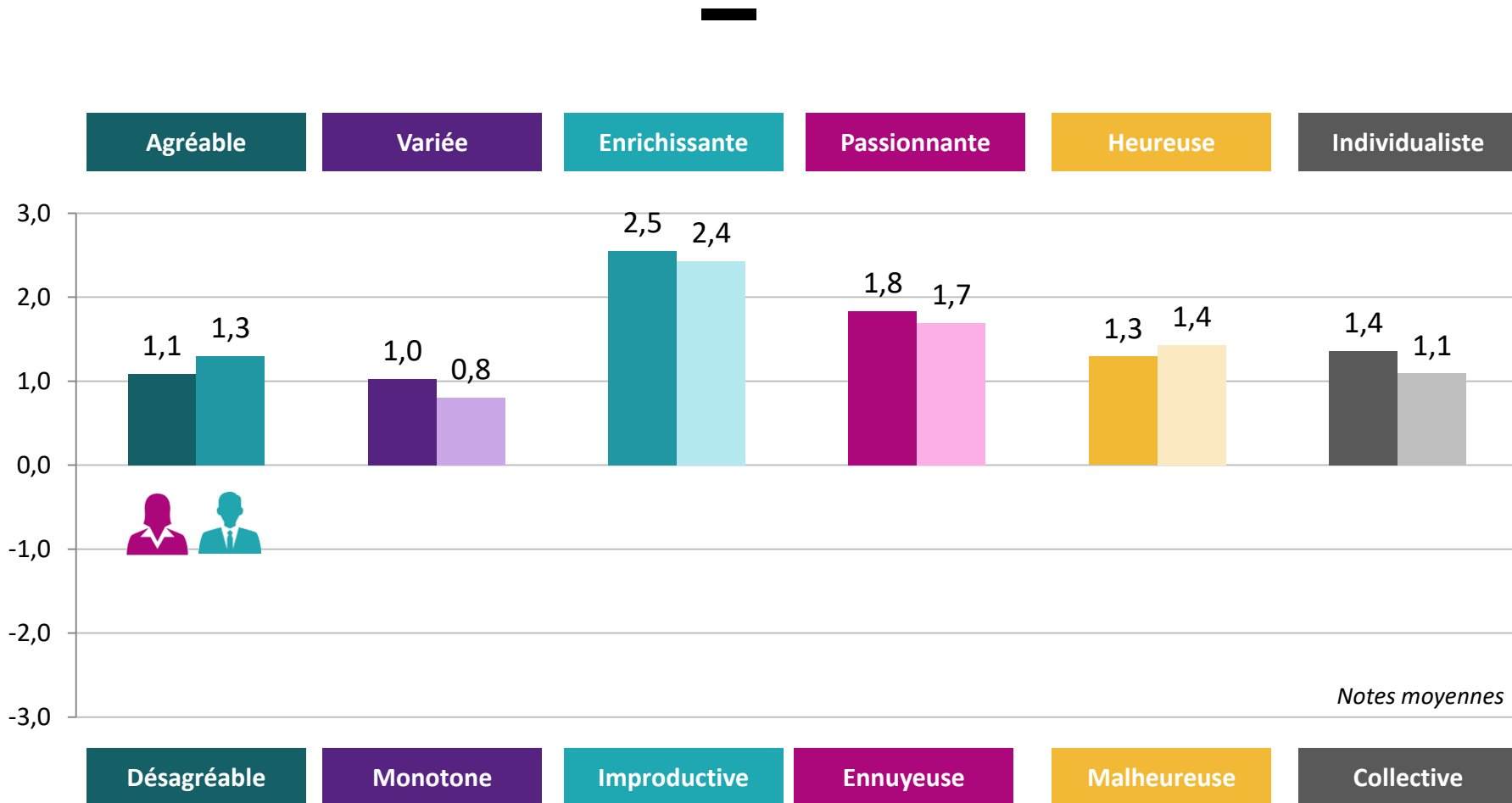


# SOMMAIRE

---

●	<b>L'EXPÉRIENCE DE CLASSE PRÉPARATOIRE PAR LES ÉTUDIANTS</b>	<b>3</b>
●	<b>APPRÉCIATION DE LA PRESSION RESSENTIE</b>	<b>4</b>
●	<b>SOURCES D'ÉPANOUISSEMENT ET ACTIVITÉS EXTRASCOLAIRES</b>	<b>5</b>
●	<b>APPORTS ET QUALITÉS DEVELOPPÉES</b>	<b>7</b>
●	<b>APPRÉCIATION DES MATIÈRES SUIVIES</b>	<b>9</b>
●	<b>RECOMMANDER LA CLASSE PRÉPARATOIRE ?</b>	<b>10</b>
●	<b>MÉTHODOLOGIE ET PROFIL DES RÉPONDANTS</b>	<b>12</b>

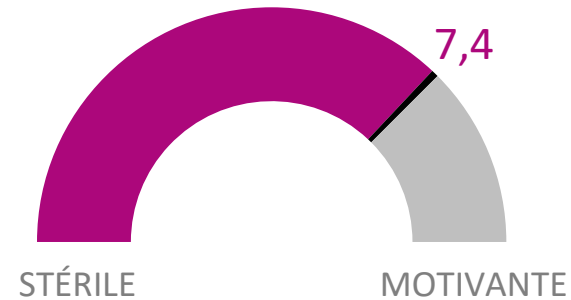
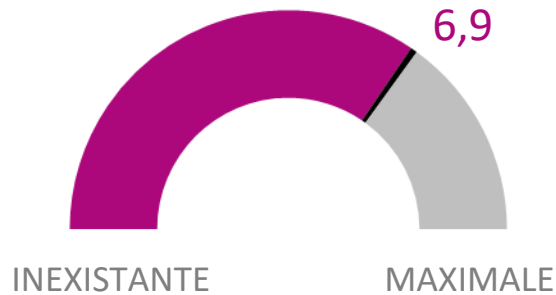
# UNE EXPÉRIENCE ENRICHISSANTE



Q : Vos deux dernières années d'études furent une expérience :  
 Les répondants positionnent un curseur entre 2 antonymes (échelle allant de -3 à +3).

# UNE PRESSION RESSENTIE FORTE MAIS MOTIVANTE

- LEUR ÉVALUATION DE LA PRESSION RESSENTIE EN CLASSE PREPARATOIRE :

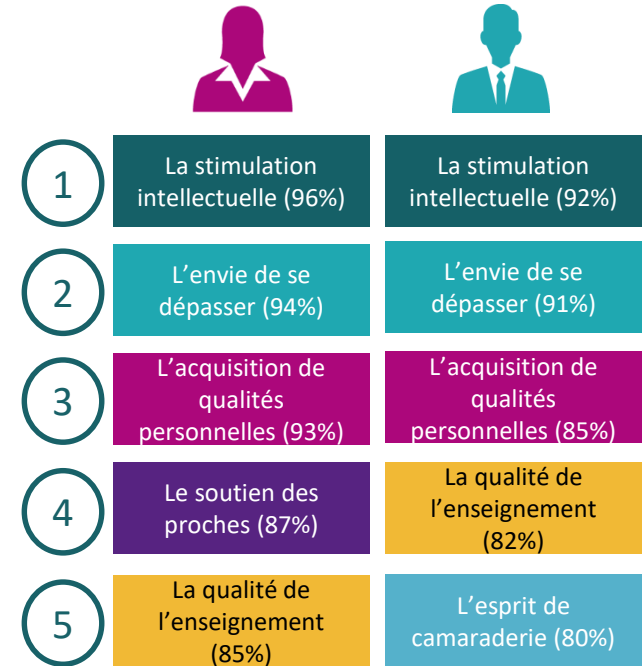
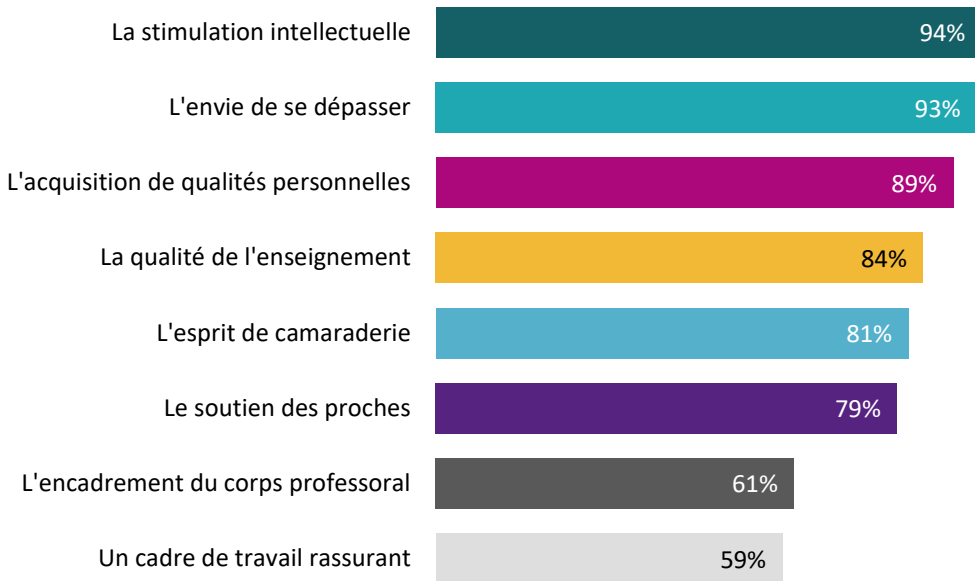


« C'est une véritable expérience de nos limites. Nous avons l'occasion d'apprendre à réagir face à l'échec, à rester humble en cas de succès, à avoir un regard plus mature sur notre travail et sur nous-même. Les classes préparatoires font grandir. Les étudiants sont soumis à une grande pression mais c'est un challenge de plus à relever. »

# UNE STIMULATION INTELLECTUELLE

## SOURCE D'ÉPANOUISSEMENT

### ● LEURS SOURCES D'ÉPANOUISSEMENT



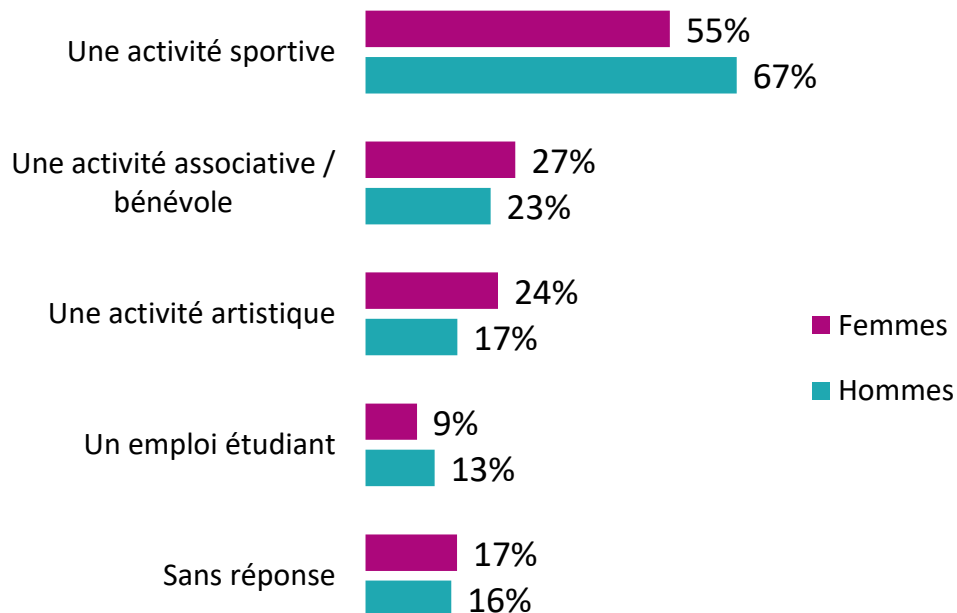
Q : Parmi ces propositions, lesquelles ont contribué à votre épanouissement ?

« Si la classe préparatoire permet d'acquérir de très bonnes capacités d'organisation, de travail, de synthèse, c'est avant tout deux années qui permettent de se faire de supers amis et d'avoir une relation privilégiée avec ses professeurs. »

# DU TEMPS POUR DES ACTIVITÉS EXTRA-SCOLAIRES

**84% ont exercé au moins une activité extra-scolaire pendant leurs deux années de classe préparatoire**

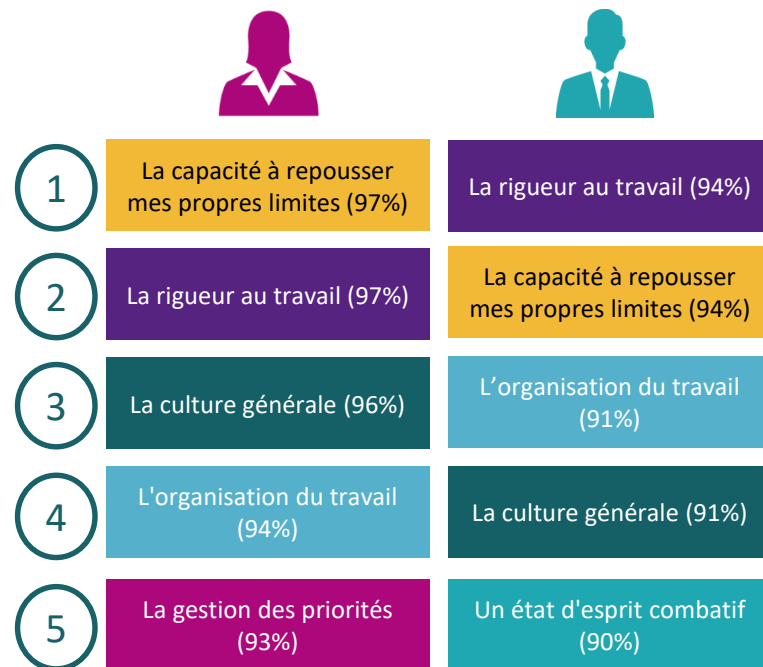
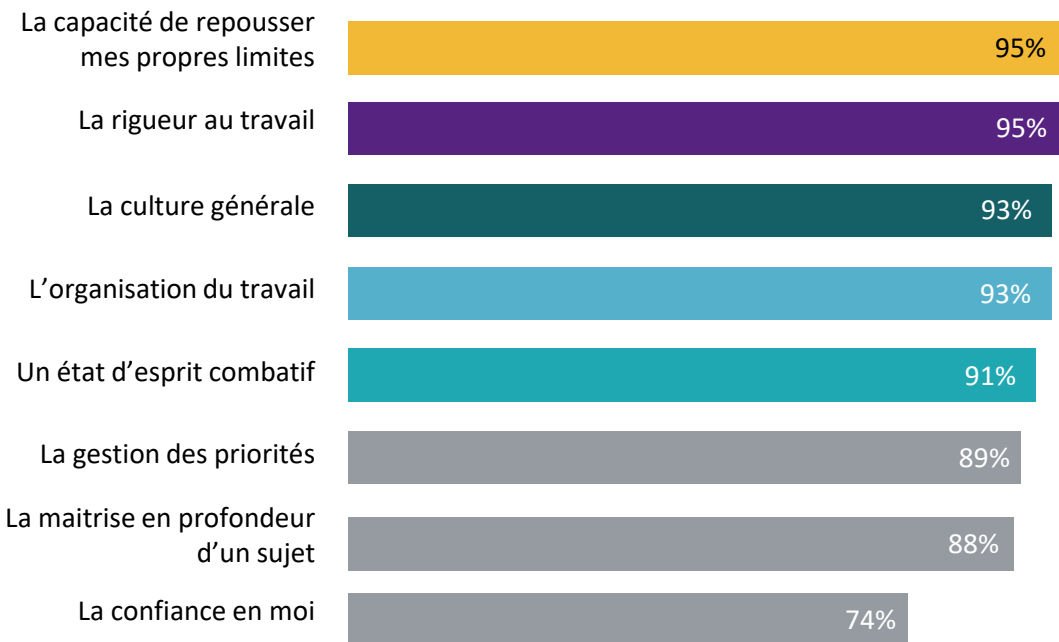
## ● LES TYPES D'ACTIVITÉS PRATIQUÉES



Q : Avez-vous exercé une activité extra-scolaire ces deux dernières années ?

# LA CAPACITÉ À REPOUSSER SES LIMITES, LA RIGUEUR ET LA CULTURE GÉNÉRALE, PRINCIPAUX APPORTS DE LA PRÉPA

## ● CE QU'ILS ONT APPRIS



Q : Parmi ces apports, lesquels avez-vous développé pendant vos deux dernières années d'études supérieures ?  
% déclarant avoir développé l'apport « Un peu » ou « Beaucoup »

# ET DES SOFT SKILLS QU'ILS JUGENT UTILES À LEUR VIE PROFESSIONNELLE

## ● TOP 8 QUALITÉS LES PLUS DÉVELOPPÉES



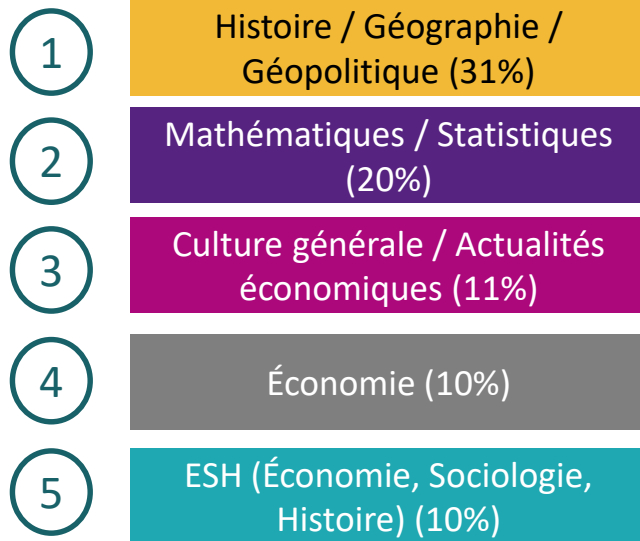
*« On en sort plus mature, plus riche intellectuellement et mieux préparé aux défis du monde de l'entreprise. »*

Q : Quelles qualités y avez-vous développé, qui vous seront les plus utiles en entreprise ?  
% des répondants déclarant la proposition Assez utile ou Très utile



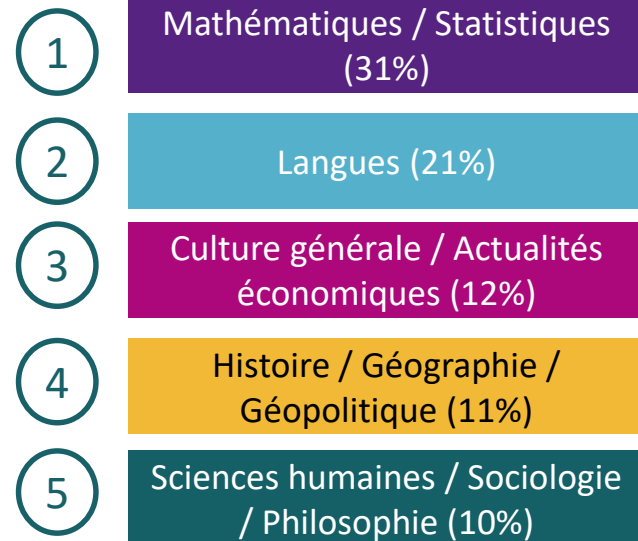
# L'ENSEIGNEMENT: COUPS DE CŒUR ET BÊTES NOIRES

## ● MATIÈRES LES PLUS INTÉRESSANTES



Q : Quelle matière vous a le plus intéressée ?

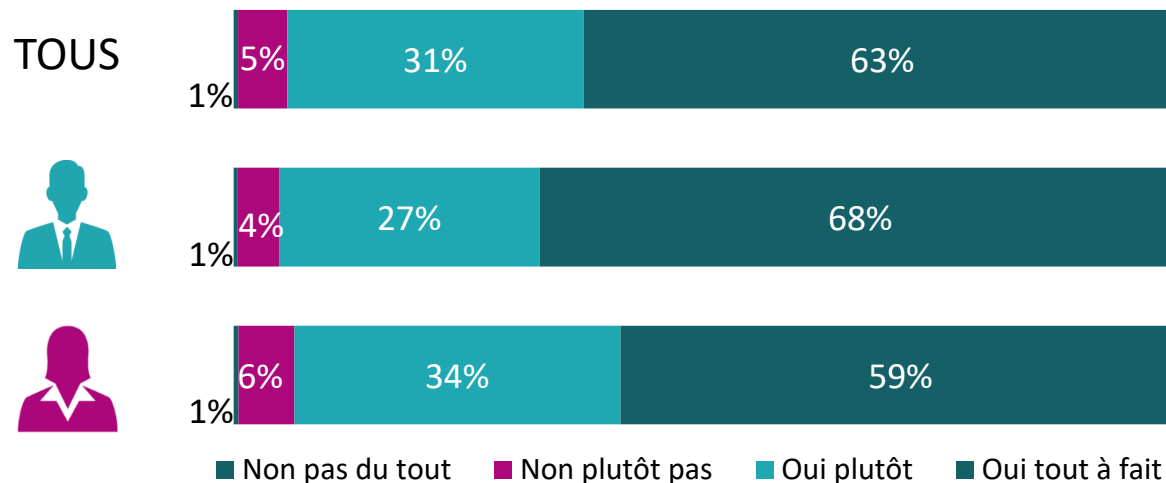
## ● MATIÈRES LES PLUS DIFFICILES



Q : Quelle matière avez-vous jugé le plus difficile ?

# 94% DES ÉTUDIANTS RECOMMANDENT L'EXPÉRIENCE DE CLASSE PRÉPARATOIRE

## ● RECOMMANDERIEZ-VOUS L'EXPÉRIENCE DE CLASSE PRÉPARATOIRE?



« C'est une expérience intense qui donne le goût du travail et de la rigueur et qui permet une extension culturelle large et rapide, mais c'est aussi un lieu d'épanouissement malgré la charge de travail. »

« C'est très épanouissant sur le plan personnel, on apprend énormément sur le monde mais aussi sur soi, sur ses propres capacités. »

# 94% DES ÉTUDIANTS RECOMMANDENT L'EXPÉRIENCE DE CLASSE PRÉPARATOIRE

---

- RECOMMANDERIEZ-VOUS L'EXPÉRIENCE EN CLASSE PRÉPARATOIRE ? POUR QUELLES RAISONS ?

formation de qualité

apprendre à se connaître

apprendre des méthodes de travail

s'épanouir personnellement

développer ses compétences

acquérir des connaissances

se dépasser

faire des rencontres

expérience formatrice

être stimulé intellectuellement

*La taille de la police est proportionnelle au % de citations parmi tous les répondants.  
(Réponses libres reclassées)*



# MÉTHODOLOGIE & PROFIL DES RÉPONDANTS



# MÉTHODOLOGIE & PROFIL DES RÉPONDANTS

---

## PROFIL DES RÉPONDANTS



- Toutes les personnes interrogées sont des candidats aux Grandes écoles de management. L'enquête a été réalisée en deux temps entre mai et juillet 2018.
- Nous avons analysé les réponses de 2 392 élèves de prépa à la fin de leurs épreuves d'admissibilité et de 1866 élèves au cours des épreuves d'admission .

## THÉMATIQUES

- ✓ Leur appréciation de leurs 2 dernières années d'études
- ✓ Leur temps libre
- ✓ Ce qu'ils ont appris
- ✓ Les qualités développées

## A PROPOS DE L'EDHEC NewGen TALENT CENTRE

Comprendre les nouvelles générations pour expérimenter et déployer des *talent solutions* innovantes et efficaces.

Créé en mai 2013 sous la direction de Manuelle Malot, l'EDHEC NewGen Talent Centre a pour mission, en cohérence avec le credo "Make an Impact", d'apporter, par des approches nouvelles, des solutions innovantes aux problématiques d'attraction et de fidélisation des nouvelles générations aux entreprises globales.

Pour en savoir plus :  
**[www.edhecnewgentalent.com](http://www.edhecnewgentalent.com)**

**LILLE**

24 avenue Gustave Delory - CS 50411  
59057 Roubaix Cedex 1 - France  
Tel: + 33 (0)3 20 15 45 00  
Fax: + 33 (0)3 20 15 45 01



**NICE**

393 promenade des Anglais - BP 3116  
06202 Nice Cedex 3 - France  
Tel: + 33 (0)4 93 18 99 66  
Fax: + 33 (0)4 93 83 08 10



**PARIS**

16-18 rue du 4 septembre  
75002 Paris - France  
Tel: + 33 (0)1 53 32 76 30  
Fax: + 33 (0)1 53 32 76 31

**LONDRES**

10 Fleet Place, Ludgate  
London EC4M 7RB - United Kingdom  
Tel: + 44 (0)207 871 67 40  
Fax: + 44 (0)207 248 22 09



**SINGAPOUR**

1 George Street  
#07-02 Singapore 049145  
Tel: + 65 (0)6438 0030  
Fax: + 65 (0)6438 9891

..... [WWW.EDHEC.COM](http://WWW.EDHEC.COM) .....

