

## CONNECTER LA CONNAISSANCE ET L'EXPERIENCE

Le **Programme Enseignants-Entreprises** est un acteur incontournable du dialogue entre le monde de l'enseignement et de l'entreprise et œuvre dans l'intérêt des jeunes et de leur insertion dans un monde en constante et profonde mutation, à travers :



- **Les Entretiens Enseignants-Entreprises** : L'université d'été qui éclaire une thématique inscrite dans les programmes scolaires à la lumière du regard du monde académique et du monde de l'entreprise (p.2-3)
- **Melchior** : Le site de ressources pédagogiques en libre accès conçues par des enseignants pour les enseignants et les élèves (p.3-4)



### À qui s'adresse le Programme Enseignants-Entreprises ?

Fort de près de 20 ans d'expérience, le Programme Enseignants-Entreprises a gagné la confiance de ses interlocuteurs du monde de l'enseignement et de l'entreprise qu'il rassemble autour d'un objectif commun. Ses actions s'adressent en priorité aux :

- **Enseignants** en sciences économiques et sociales, économie et gestion, histoire-géographie et sciences et technologies du vivant, de la santé et de la terre
- **Élèves** de la seconde à Bac+2
- **Entreprises** souhaitant contribuer au dialogue avec le monde de l'éducation pour améliorer l'insertion des jeunes dans le monde du travail

Les actions du Programme Enseignants-Entreprises s'inscrivent dans le cadre d'un **partenariat avec :**



# LES ENTRETIENS ENSEIGNANTS-ENTREPRISES



Créés en 2003, les **Entretiens Enseignants-Entreprises (EEE)** sont organisés pour les enseignants et les acteurs de l'entreprise souhaitant contribuer au dialogue entre le monde de l'enseignement et de l'entreprise.



Inscrite dans le plan national de formation des enseignants, cette université d'été est organisée par une équipe d'enseignants de sciences économiques et sociales, économie et gestion, histoire-géographie et sciences et technologies du vivant, de la santé et de la terre.

Pendant deux jours, les acteurs de l'éducation et de l'entreprise croisent leurs connaissances et leurs expériences sur une thématique inscrite dans les programmes scolaires des disciplines concernées.



*Rendez-vous incontournable de la rentrée, les EEE offrent un espace de dialogue entre le monde de l'entreprise et de l'éducation qui permet, pour les professeurs et les professionnels de l'entreprise, de renforcer la connaissance réciproque, confronter leurs regards et s'enrichir les uns et les autres. **Christophe Lavielle, Inspecteur général, Doyen du groupe SES***

*Ces deux jours de partage de connaissances entre le monde de l'éducation et le monde de l'entreprise sont conçus pour mieux comprendre et questionner le monde de l'entreprise, ses enjeux et ses débats. Ils ont vocation à se prolonger tout au long de l'année scolaire pour servir aux enseignants et être utiles aux élèves. **Antoine Frérot, Président de l'Institut de l'Entreprise***



## Les Entretiens Enseignants-Entreprises offrent aux enseignants :

- L'accès aux travaux les plus récents de la recherche académique
- Des illustrations de cours par des cas pratiques d'entreprises
- La possibilité d'échanges directs et privilégiés avec le monde de l'entreprise, notamment les « Rencontres avec » des DRH
- Des ressources pédagogiques mises à la disposition des enseignants en libre accès sur Melchior pour une utilisation tout au long de l'année

## Bilan de l'édition 2021 :



## ILS CONTRIBUENT À LA RÉUSSITE DES ENTRETIENS ENSEIGNANTS-ENTREPRISES

Chefs d'entreprise, cadres dirigeants, économistes, chercheurs, ministres, syndicalistes, professeurs d'université, etc. Tous les intervenants sont reconnus pour leurs expériences et capacité à enrichir le dialogue entre monde de l'enseignement et monde de l'entreprise, notamment :

- **Entreprises** : Accor, Air Liquide, Airbus, Air France-KLM, Allianz, Alstom, Ariane Espace, Atol, Axa, Axintys, BNP Paribas, BRED, Carrefour, Crédit Agricole, Danone, Deloitte, EDF, Engie, Fitch, Française des Jeux, Groupe ADP, Groupe Alpha, Groupe SOS, Hapag-Lloyd, HSBC, IBM, JP Morgan, Kering, L'Oréal, La Poste, LVMH, MAIF, Michelin, Microsoft, Orange, Pernod Ricard, PSA, Renault, Sanofi, SFR, Sodexo, Sonepar, Thalès, Total, Uber, Veolia, Vinci...
- **Dirigeants d'entreprises** : Sophie Bellon, Elisabeth Borne, Pierre-André de Chalendar, Philippe Crouzet, Pascal Demurger, Emmanuel Faber, Pierre Ferracci, Antoine Frérot, Xavier Huillard, Marc-Antoine Jamet, Béatrice Kosowski, Marie-Christine Lombard, Michel Pébereau, Denis Ranque, Augustin de Romanet, Nicolas Sekkaki, Claire Waysand, etc.
- **Personnalités qualifiées** : Jean-Michel Blanquer, Eric Charbonnier, Gérard Collomb, Cécile Duflot, Pierre Gattaz, Sylvie Goulard, Martin Hirsch, Sébastien Jean, Emmanuel Macron, Jean-Claude Mailly, Gilles de Margerie, Amélie de Montchalin, Erik Orsenna, Michel Rocard, Hubert Védrine, Cédric Villani, François Villeroy de Galhau, etc.
- **Académiques** : Philippe Aghion, Patrick Artus, Agnès Bénassy-Quéré, Bruno Cautrès, Gilbert Cette, Jean-Marc Daniel, Gaël Giraud, Jean-Marc Jancovici, Isabelle Méjean, Jean Pisani-Ferry, Alexandra Roulet, etc.

### Nos partenaires :

- **Enseignement supérieur** : École polytechnique, ENSTA ParisTech, ENSAE Paris
- **Institutionnels** : Banque de France, Commission européenne, Conseil d'analyse économique, EPA Paris-Saclay, France Stratégie, Insee, BSI Economics
- **Médias** : *Alternatives économiques, Brief.eco, Les Échos, Le Monde, L'Opinion, Pour l'Eco, Xerfi Canal*



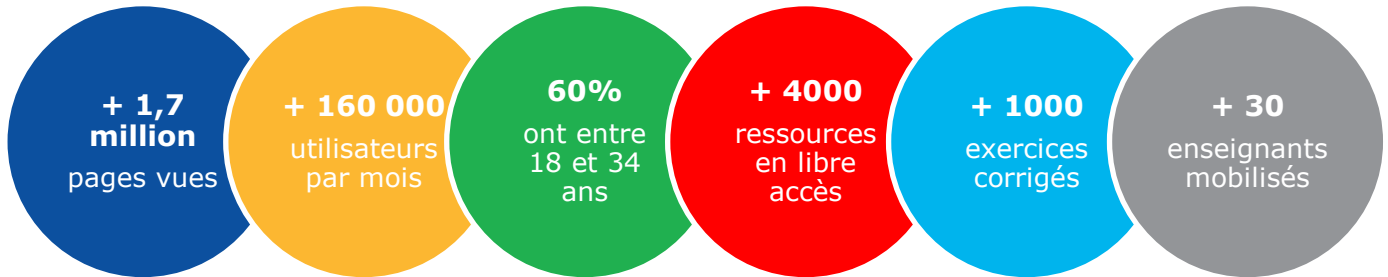
*Un moment précieux pour les enseignants qui recueillent des témoignages d'acteurs très variés pour nourrir leurs cours. **Christine Gaubert Macon, Doyenne du groupe Economie et gestion***



# LE SITE DE RESSOURCES PEDAGOGIQUES MELCHIOR



En partenariat avec le ministère de l'Éducation nationale, **Melchior** est le site de ressources pédagogiques **en libre accès et actualisées** conçues par des enseignants pour les enseignants et les élèves.



## MELCHIOR OFFRE :

- Des **supports pédagogiques de la seconde à la L3** sur l'ensemble des programmes de SES, d'économie, d'ESH : cours, exercices, vidéos, podcasts, infographies, notes de lecture, quiz...)
- Des **ressources innovantes** pour illustrer des thématiques dans les programmes d'enseignement, des dossiers autour de **thématiques croisées** (entreprise, climat, crises, mondialisation...) et des décryptages de l'actualité.
- Un **compte personnel** pour les **enseignants** leur permettant de personnaliser leurs cours, et pour les **élèves** leur permettant de s'entraîner et sauvegarder leurs résultats aux quiz tout au long de l'année
- Des **ressources produites par des enseignants pilotés par un IA-IPR de SES** pour répondre aux attentes des enseignants et garantir le **respect des programmes**
- Des ressources pensées pour **faciliter l'enseignement à distance** et **accompagner les élèves** pour préparer le baccalauréat, le Grand oral et les concours, mais aussi des **espaces dédiés aux élèves** permettant de poser leurs questions à des professeurs de l'enseignement supérieur pour les accompagner dans leur orientation

« *Melchior m'a permis de suivre virtuellement mes cours lors de la crise du Covid-19. Le site m'a permis de comprendre des enjeux politiques et sociaux, tout en maintenant le lien avec le cours.* » **Jade (Élève de Terminale ES)**

- Des **ressources originales créées avec nos partenaires**



**Le + : Un site intuitif, agile, actualisé, personnalisable.**

# LA PLATEFORME EN LIBRE ACCES QUI AGIT POUR LE DIALOGUE EDUCATION-ENTREPRISE EN FAVEUR DE L'INSERTION DES JEUNES

**Melchior œuvre en faveur de l'insertion des jeunes** dans un monde du travail en profonde mutation, à travers :

- Des **temps d'échanges** directs entre entreprises et enseignants
- Des **cas concrets** d'entreprises

« Ces actions permettent de mieux comprendre certains phénomènes complexes et d'avoir des exemples concrets de situations d'entreprises pour illustrer mes cours » **Murielle P. (Enseignante)**

- Des **ressources** pédagogiques

## CONNECTER LA CONNAISSANCE ET L'EXPERIENCE

Melchior propose actions et ressources pédagogiques à destination des enseignants pour accompagner l'orientation de leurs élèves (évolution des métiers, compétences attendues, besoins de formation, découvertes de secteurs variés...) :

- La formation en ligne « **Au cœur de l'entreprise** » : des temps d'échanges entre enseignants et professionnels de l'entreprise (BRED, Renault, Kaufman & Broad, L'Oréal...)
- Des **entretiens vidéo** avec des responsables des Ressources Humaines (BRED, ANDRH, HSBC, Eiffage...)
- Des ressources pédagogiques produites par des enseignants qui illustrent des thématiques des programmes d'enseignement : **études de cas d'entreprises** (MAIF, Veolia...), **Focus entreprise** (Air Liquide, Sodexo...)



### Zoom sur :

**La formation en continu pour mieux comprendre les mutations économiques**

- Les « **Entretiens de Melchior** » : Des temps de formation sur des thématiques inscrites dans les programmes (P. Artus, E. Combe, J. Gautié, S. Jean...)
- « **Melchior M** » : Des temps d'interaction avec un auteur qui présente un ouvrage récent et dialogue avec les enseignants (P. Artus, G. Cette, L. Fontagné...)
- Module « **Climat et environnement** » : **Un défi à enseigner !** Quatre temps de formation dédiés aux connaissances académiques et pédagogiques autour de cette problématique (G. Giraud, T. Suzan...)



# Gouvernance :

La gouvernance est assurée par des représentants du monde de l'enseignement, de l'entreprise et des médias.

## Comité stratégique

**Président**  
Patrick Artus

**Collège Éducation**  
Charline Avenel  
Sophie Béjean  
Edouard Geffray  
Jean-Marc Huart  
Christophe Laviaille  
Eric Labaye  
William Marois

**Collège Entreprises**  
Guilène Bertin-Perri  
Pierre Ferracci  
Nicolas Froissard  
Nordine Hachemi  
Armelle Levieux  
Nadine Stutter-Prevot

**Collège Société civile**  
Eric Charbonnier  
Philippe Escande  
Victor Lequillier  
Soazig Le Nevé  
Laurent Mauriac  
Eric Meyer  
Jean-Marc Vittori

## Comité exécutif

**SES**  
Dominique Chamblay, IA-IPR  
Evelyne Delhomme, IA-IPR  
Denis Martin, IA-IPR

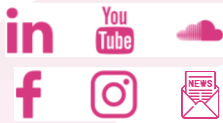
**Économie et gestion**  
Estève Aubouer, IA-IPR  
Fabienne Keroulas, IA-IPR  
Pierre Vinard, IGEN

**Histoire-Géographie**  
Olivier Dautresme, IA-IPR  
Christelle Jouhannau, IA-IPR  
Florence Smits, IGEN

**STVST**  
Bernard Brault, IEN  
Bertrand Pajot, IGEN

**Partenaires**  
Olivier Gossner, Chef du département d'économie, École polytechnique  
Marie-Cécile Milliat, Chargée de mission, France Stratégie  
Rosalinda Solotareff, Directrice des études, ENSAE Paris  
Philippe Tibi, Professeur, École polytechnique

# Nous suivre sur les réseaux sociaux :



# Contact :



Béatrice Couairon  
Directrice du Programme Enseignants-Entreprises  
Mail : [beatrice.couairon@idep.net](mailto:beatrice.couairon@idep.net) Tél : 06 11 18 08 28

[www.melchior.fr](http://www.melchior.fr)

**Programme Enseignants-Entreprises** : 29, rue de Lisbonne  
75008 Paris